

LA
ESCUELA
LO PRIMERO

MÉTODO FARO 4.0

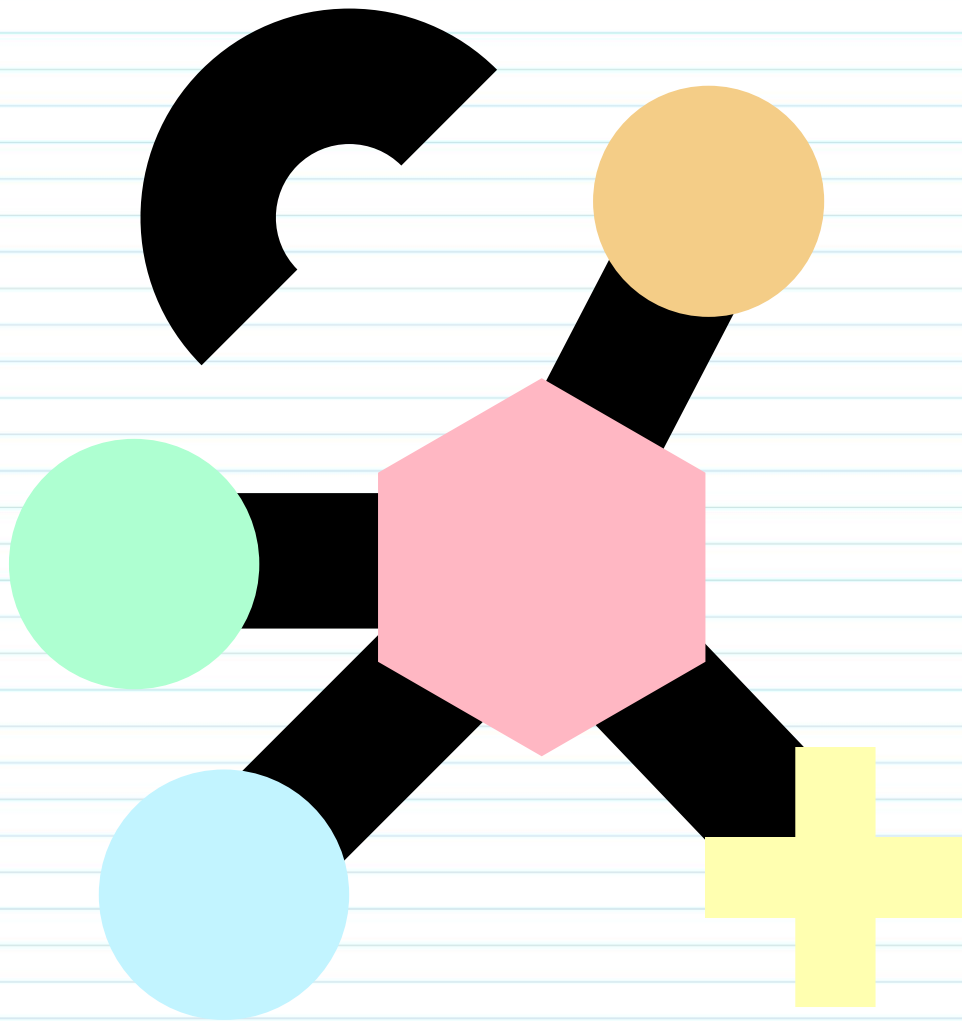
UNA INICIATIVA DE

COTEQ FUNDAÇÃO
CONSEJO
PARA LA INNOVACIÓN

COLABORADORES

escuela21

#LAESCUELAENDEESCALADA



MÉTODO FARO 4.0

RECURSOS Y ALIANZAS PARA LA ESCUELA EN DEESCALADA

Sergio Montoro

Profesor de Secundaria y Dpto.
Innovación (Madrid)

Sabina Gata

Profesora de Formación
Profesional (Sevilla)

Nieves Garcia

Maestra de Educación Infantil
(Asturias)

Bernabé Martín

Maestro de Educación Primaria
(Madrid)

Mentor: Isidro Vidal

Lucía Álvarez

Profesora de Educación Plástica y
Visual y asesora de formación
(Asturias)

MÉTODO FARO 4.0 EN CONTEXTO COVID

UNA INICIATIVA DE

COTEC
FUNDAÇÃO
COTEC
PARA LA INNOVACIÓN

COLABORADORES
escuela21

#LAESCUELAENDEESCALADA

Las escuelas están viviendo un momento muy complejo. No hace falta destacar la multitud de factores que se han alineado para dificultar una función que ya de por sí es compleja.

Hasta ahora las escuelas han demostrado su capacidad para atender procesos de enseñanza, aprendizaje desde la personalización y el aprovechamiento de recursos propios. No obstante, la volatilidad a la que nos ha sometido la alerta sanitaria provocada por la COVID-19 nos ha hecho plantearnos la necesidad de contar con más recursos y con otros agentes que puedan colaborar en las respuestas que la escuela aporte a partir del curso 2020/2021.

La pregunta que responde este método es ¿en qué medida es nuestro centro escolar capaz de generar dichas sinergias? Para ello, hacemos esta propuesta: establecer un punto de partida en cuanto a la búsqueda de recursos y alianzas, sabiendo que nuestra escuela no está sola en el camino, que la fuerza del grupo es mucho más que la fuerza de sus miembros, y que, si logramos tener los amarres fortalecidos, la tormenta nos elevará. Este equipo lo ha conseguido. **Alíate!!! Amárrate!!!**

INTRO

Desde hace siglos los faros han sido señales que ayudaban a los navegantes en la apertura de nuevas rutas.

Pero los faros han ido perdiendo su finalidad con la aparición de nuevas tecnologías que facilitan la comunicación entre ellos, la colaboración con otros sistemas de vigilancia y orientación y la comunicación con los propios barcos a los que dirigen.

Al igual que han hecho los faros, las escuelas, durante décadas han ayudado a sus estudiantes y familias.

Con sus recursos, han “dirigido” y facilitado saberes y querer, navegaciones personales cada vez más complejas en entornos cada vez más convulsos.

Por ello, ha llegado la hora de conectar la escuela con aquellos otros sistemas que han ido surgiendo en un ecosistema de apoyo cada vez más complejo y cambiante.

El Método Faro 4.0 permite una visión de la educación con todos sus procesos interconectados, con sistemas de comunicación inteligente, digitalización de metodologías, creando espacios de aprendizaje inéditos y la interacción entre agentes (recursos y alianzas).

¿QUÉ ES?

El **MÉTODO FARO 4.0** es una metodología para el desarrollo y la mejora de las habilidades de los centros escolares a la hora de identificar **RECURSOS** y afianzar **ALIANZAS**.

F de foco

A de alarma

R de rescate

O de hOrizonte

¿A QUIÉN VA DIRIGIDO?

Dirigido a los equipos directivos de los centros educativos.

Entendemos que los centros deben nombrar equipos motores, que llamaremos **EQUIPOS FARO** y que debe incluir a una persona del equipo directivo.

Al menos un componente del equipo será responsable de establecer comunicación con **EQUIPOS FARO** de otros centros.

UNA INICIATIVA DE

COTE
FUNDACIÓN
CONSEJO
PARA LA INNOVACIÓN

COLABORADORES
escuela21

#LAESCUELAENDESCALADA

RECURSOS

Por RECURSOS entendemos cualquier elemento físico, económico, humano, técnico y tecnológico que nos permita “socorrer” situaciones que requieran atención inmediata. Deben entenderse como un sistema de primeros auxilios, desde una perspectiva a corto plazo, a tenor de las necesidades que se planteen tanto en el interior de la escuela, como las emergencias surgidas fuera de ella.

UNA INICIATIVA DE

COTEQ
FUNDACIÓN
CONSEJO
PARA LA INNOVACIÓN

COLABORADORES
escuela21

ALIANZAS

Las ALIANZAS son aquellas relaciones permanentes o temporales, fluidas y bidireccionales que toda escuela debería mantener con entidades externas y que les facilita el tratamiento de estas situaciones cambiantes desde un horizonte temporal de largo plazo. Tanto si se plantean desde la escuela como un objetivo, como si son riesgos externos a los que habrá que plantear soluciones más allá del periodo de un curso escolar.

¿QUÉ HACER? FASES DEL MÉTODO

1.
Poner FOCO

2.
ALARMAR

3.
AI RESCATE

4.
Planear el
HORIZONTE

5.
Check list de
RECURSOS

¿CÓMO HACERLO?

A continuación, se detallan las acciones a llevar a cabo en las distintas fases del método.

FASE 1. Poner FOCO

UNA INICIATIVA DE

COTEQ
FUNDAÇÃO
COTEC
PARA LA INNOVACIÓN

COLABORADORES
escuela21

ACCIÓN 1.

¿Cómo poner foco? Para poner foco os vamos a proponer un sencillo instrumento al que hemos denominado “HERRAMIENTA NORTE” que debéis completar de manera colectiva.

Algunos consejos para una mejor cumplimentación de la misma:

1. Sugerimos que para completarla utilizéis datos e información que ya tengáis recogida en documentos de gestión y planificación. No se trata de duplicar burocracia.
2. Es interesante que centréis las necesidades, emergencias, objetivos y riesgos. Aunque sean muchos los que hayáis localizado, es importante que los limitéis a un máximo de 10 en cada cuadrante.
3. Es interesante que la elaboración de la herramienta se haga entre diferentes miembros de la “escuela”.

ACCIÓN 2.

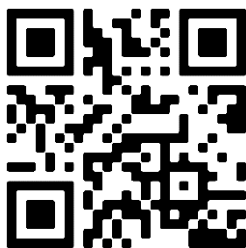
Completar la “HERRAMIENTA NORTE”.

FINALIDAD DEL CENTRO:
Indicad las finalidades educativas recogidas en el Plan de Centro

	A CORTO PLAZO	A LARGO PLAZO
INTERNO	<p>NECESIDAD: Incluid aquí aquellas situaciones de atención inminente y asociada al normal devenir del curso escolar, pequeñas obras, desdobles, profes que os faltan,</p>	<p>OBJETIVO: Indicad qué objetivos se han recogido en los documentos de planificación que sean fundamentales pensando en un plazo de TRES años o más (en cualquier caso, que vayan más allá del curso escolar)</p>
EXTERNO	<p>EMERGENCIA En este apartado se enumeran las dificultades urgentes que se han presentado este curso por cuestiones no académicas y/o no relacionadas con el proceso educativo.</p>	<p>RIESGO Los riesgos son aquellas dificultades originadas en el exterior y con un impacto negativo a largo plazo en la propia escuela. En este cuadrante se incluyen estas dificultades que planean y cuyo impacto negativo podemos mitigar ya que tenemos tiempo suficiente para adelantarnos.</p>

ACCIÓN 3.

Elección de recursos y alianzas



UNA INICIATIVA DE

COTEC
FUNDACIÓN
CONSEJO
PARA LA INNOVACIÓN

COLABORADORES
escuela21

#LAESCUELAENDEESCALADA

FASE 2. ALARMAR

UNA INICIATIVA DE

COTEQ FUNDACIÓN
CONSEJO
PARA LA INNOVACIÓN

COLABORADORES

escuela21

Alinear RECURSOS y ALIANZAS con nuestro NORTE

#LAESCUELAENDEESCALADA

¿A quién podemos acudir? Ondas expansivas

- A. **Onda 0:** QUIENES ESTÁN EN EL CENTRO [Recursos internos](#)
- B. **Onda 1:** ANTIGUOS ALUMNOS Y ALUMNAS Y DOCENTES (JUBILADOS E INTERINOS) [Recursos externos](#)
- C. **Onda 2:** DEPARTAMENTOS, CICLOS, FAMILIAS, ORIENTACIÓN [Alianzas internas](#)
- D. **Onda 3:** EMPRESAS DEL ENTORNO, AYUNTAMIENTOS, CENTROS SOCIALES [Alianzas externas](#)
- E. **Onda 4:** LA NUBE [Lo lejano y lo cercano](#)

¿Quién es el responsable de gestionar la Alarma? El equipo FARO

- A. Roles interesantes
- B. Medios de comunicación

¿CÓMO SE ALARMA? PROTOCOLO

- A. ¿Qué se pide?
- B. ¿A quién se le pide?
- C. ¿Cómo se pide?

ONDAS EXPANSIVAS

¿A quién podemos acudir? Ondas expansivas

- A. Las alarmas deben ser dirigidas. Avisaremos a quienes tengan la posibilidad de acudir en el tiempo que consideremos necesario. Los recursos para situaciones de corto plazo y las alianzas para el largo plazo.
- B. Las alarmas deben iniciarse por la persona encargada de ello. La duplicidad de funciones debe evitarse porque puede generar confusión.

- C. Las ondas a las que dirigimos deben estar previamente identificadas. La anticipación es esencial, en cualquier caso, pero especialmente en situaciones de necesidad y emergencia. La solicitud de ayuda debe estar prevista como una manera de garantizar unos plazos de respuesta adecuados.
- D. Las ayudas se agradecen. Las personas que se indiquen deben encargarse de dar un breve reporte de lo realizado con su colaboración junto al agradecimiento.
- E. Las ayudas se celebran. Es interesante dejar constancia de los recursos que se han puesto a disposición del centro utilizando medios tanto internos como externos.

Alinear RECURSOS y ALIANZAS con nuestro NORTE

¿Quién es el responsable de gestionar la Alarma? El equipo FARO

A. ROLES INTERESANTES

- a. Rol de alarma: persona encargada de localizar la ayuda.
- b. Rol de agradecimiento: persona encargada de agradecer la ayuda una vez empleada.
- c. Rol de conexión: persona encargada de identificar, actualizar y monitorizar las ondas.

B. MEDIOS DE COMUNICACIÓN: A la hora de decantarnos por un medio u otro, se recomiendan los siguientes criterios: escrito, breve, que garantice la transparencia

¿CÓMO SE ALARMA? PROTOCOLO

- A. **¿Qué se pide?** Hay que ser muy concreto. Tener clara la colaboración y la compensación en caso de que se ofrezca.
- B. **¿A quién se le pide?** Lo ideal es hablar con y para personas, dirigimos a una entidad sin tener un nombre puede ser poco fructífero, sobre todo en situaciones de necesidad y emergencia.
- C. **¿Cómo se pide?** Es interesante que el equipo motor tenga modelos previstos acordes a la idiosincrasia del centro y de las entidades con las que colabora

FASE 3. RESCATE

UNA INICIATIVA DE

COTEQ
FUNDAÇÃO
COTEC
PARA LA INNOVACIÓN

COLABORADORES

escuela21

Ponemos en marcha RECURSOS

La gestión del auxilio, es decir, atención a aquellas cuestiones inminentes (que se encuentran en el plazo del curso escolar) requieren de la consolidación de un **GABINETE DE CRISIS**.

1. PERSONAS A LAS QUE PODEMOS ACUDIR:

- a. Direcciones de centros cercanos
- b. Empresarios y empresarias de comercios cercanos
- c. Inspección
- d. Asesores Centros de Formación del Profesorado

2. **CANALES DE COMUNICACIÓN:** A elección del centro en función de sus posibilidades, no obstante, se sugiere en el contexto COVID que sean de carácter digital ya que la presencia es un hecho a evitar.

3. **PERIODICIDAD:** Se recomiendan reuniones mensuales, salvo en la propia crisis en la que lo ideal serían de carácter diario.

FASE 4. HORIZONTE

UNA INICIATIVA DE

COTEC
FUNDACIÓN
COTEC
PARA LA INNOVACIÓN

COLABORADORES
escuela21

Ponemos en marcha ALIANZAS

Herramienta SEA

SUEÑO	ENAMORO	AMARRE
ACTIVIDAD DE PROYECCIÓN	ACTIVIDAD DE CONEXIÓN	PROTOCOLO DE ALIANZAS
(Material de Alfredo Hernando) ¿Dónde está nuestro horizonte? ¿A dónde queremos llegar? ¿A quién nos gustaría acompañar?	Una vez realizado el <i>check list</i> (qué ecosistema tenemos ahora mismo), herramienta norte (en qué nivel de emergencia se encuentra el centro) y la actividad de proyección, habremos de decidir a qué instituciones, organismos, empresas y/o entidades del cuarto sector queremos acercarnos.	<ol style="list-style-type: none"> Equipo FARO 4.0 elabora el argumentario. Un miembro del equipo FARO 4.0 se pone en contacto con la/s entidades elegidas y se hace seguimiento. Elaboración de un modelo de colaboraciones externas.

#LAESCUELAENDESESCALADA

CHECK LIST DE RECURSOS Y ALIANZAS (Cuestionario)

RECURSOS PROPIOS: Se sugiere trabajar sobre estos recursos para atender situaciones de corto plazo. A mayor número de recursos, más preparado estará el centro para atender necesidades y emergencias.

Cuestionario
(Click para
descargar)

RECURSOS EXTERNOS: Al igual que con los recursos propios, se sugiere tener identificados estos recursos para necesidades y emergencias.

A la hora de responder, sed lo más sinceros posibles. Contamos con un recurso externo, cuando conocemos a una persona en él, sabemos cómo localizarla y tiene potestad para tomar decisiones.

ALIANZAS INTERNAS Y EXTERNAS: Incluiremos una alianza interna cuando se den los criterios de permanencia (la relación es duradera en el tiempo y está arbitrada en algún documento), la bidireccionalidad (son entidades con las que la comunicación es de ida y vuelta, participan de la vida académica más allá de una colaboración puntual) y efectiva (satisfacen la misión y la visión de ambas entidades y sus miembros)

EN GENERAL, CON RESPECTO A LOS RECURSOS:

1. Mejora los que tengas
2. Prioriza la localización de los que no tengas
3. El número ideal depende del centro, pero debería contarse con una red mínima de tres de cada apartado sobre la que apoyarse

UNA INICIATIVA DE

COTEQ
FUNDAÇÃO
CONHECIMENTO
PARA LA INNOVACION

COLABORADORES

escuela21

#LAESCUELAENDESESCALADA

PROTOCOLO PARA PERTENECER AL ESQUEMA DE ESCUELAS MAPEADAS

“Formar parte de un ecosistema vivo que retroalimenta”

- A. Determinar el grado de urgencia, hacer una temporalización de “hábitats que renovar” (Herramienta NORTE).
- B. Determinar un equipo impulsor/motor de centro (equipo FARO 4.0) con iniciativa. Nombrar a un coordinador que haga las funciones de coordinación intercentros.
- C. Arbitrar un “gabinete de crisis” para la gestión de necesidades y emergencias.
- D. Respetar un protocolo de alarma: Serenidad, coordinación, eficacia y eficiencia.
- E. Determinar los nuevos límites de nuestro ecosistema o sus nuevos integrantes, hacer un cuadrante de alianzas (Herramienta SEA).
- F. Respetar un protocolo de alianzas: Permanencia, bidireccionalidad y efectividad.
- G. Hacer el checklist de las escuelas mapeadas para analizar las necesidades de tu centro.
- H. **PRÓXIMAMENTE:** Cubrir un cuestionario para pertenecer a las escuelas mapeadas (tanto para obtener recursos como para ofrecerlos).

UNA INICIATIVA DE

COTEQ
FUNDAÇÃO
CONHECIMENTO
PARA LA INNOVACIÓN

COLABORADORES
escuela21

#LAESCUELAENDEESCALADA