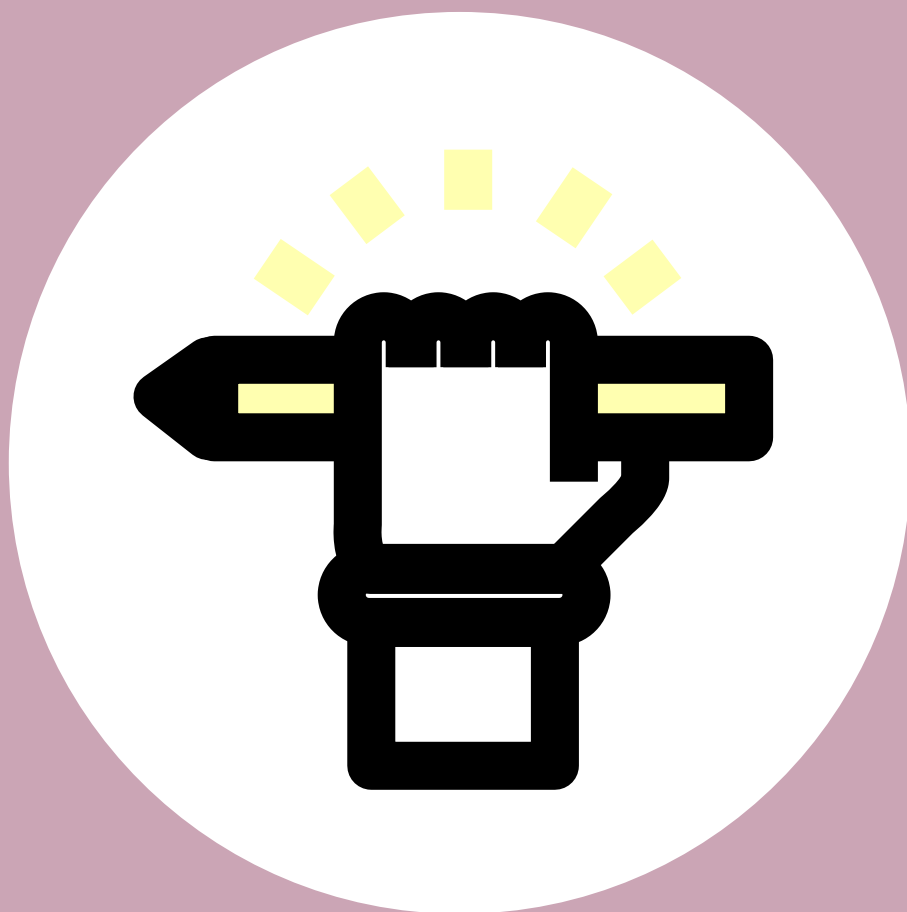


EDUCAR ES TOMAR PARTIDO

¿QUÉ HAY QUE EDUCAR EN LA ESCUELA?



GRUPOS DE TRABAJO MIXTOS,
AGENTES EDUCATIVOS,
ASOCIACIONES DE BARRIO,
TÉCNICOS DEL DEPARTAMENTO
DE EDUCACIÓN, POLÍTICOS



REFLEXIÓN

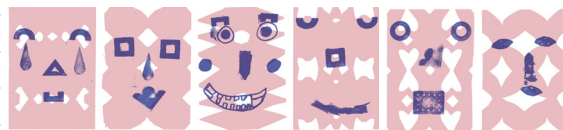


60 MINUTOS

EDUCAR ES TOMAR PARTIDO

ESCENA

«Conversación con Carlos y Marina.
¿La escuela se tiene que adaptar?»
(00:53:44-00:57:00)



las clases un documental de orenco boix

OBJETIVOS

- Reflexionar sobre qué se ha de trabajar en la escuela.
- Comprender que la escuela no es solamente un espacio de respuesta social.
- Aportar ideas para construir la escuela como un espacio de valentía.

MATERIALES/RECURSOS

- Tres mesas con manteles de papel claros.
- Rotuladores de tres colores.
- Café, infusiones y bizcochos en las mesas.
- Mural de papel grande en la pared.

DESARROLLO

Momento 1 (5 minutos)

Recibe a los participantes e invítalos a sentarse en las mesas en grupos de cinco personas. A continuación, explícales la dinámica.

En cada mesa elegirán a una persona relatora y a otra encargada de recoger la información que trabajen y que permanecerá en la misma mesa durante toda la dinámica. Después, en un segundo momento, visualizarán la escena seleccionada de la película *Las clases*.

Tras verla, lanzarás una pregunta sobre la que reflexionarán alrededor de ese café durante 8 minutos. La persona relatora escribirá la pregunta con un color, y con el mismo recogerá las aportaciones de los grupos.

UNA INICIATIVA DE

ĀOTEĀ

COLABORADORES

ESCUELA21

Cuando pasen los 8 minutos, dirás «cambio de mesa», y los participantes se moverán de lugar (y se llevarán su taza) procurando no coincidir con las mismas personas en la siguiente mesa. Luego trabajarán en la siguiente cuestión y, de nuevo, a los 8 minutos, cambiarán otra vez de mesa para trabajar la tercera pregunta.

Momento 2 (5 minutos)

Proyecta la escena «Conversación con Carlos y Marina. ¿La escuela se tiene que adaptar?».

Momento 3 (30 minutos)

A continuación, los participantes trabajarán en torno a las siguientes preguntas:

- Primera cuestión que trabajar: ¿qué creéis que hay que educar en la escuela? (10 minutos). Pide a los participantes que reflexionen sobre lo que se debe trabajar en la escuela que desean.
- Segunda cuestión que trabajar: la escuela sola no puede prometerlo todo (10 minutos). ¿Qué dificultades encuentra la escuela a la hora de educar lo que se cree?
- Tercera cuestión que trabajar: construcción de lo común (10 minutos). ¿Qué pasos se pueden dar para que la escuela eduque desde lo que se cree y no desde lo que se debe?

Momento 4 (15 minutos)

Una vez terminado el recorrido por las mesas, cada relator compartirá lo trabajado a partir de cada pregunta. Recoge esa información en el panel en la pared para que sea el acta de trabajo a partir de la que seguir construyendo la promesa de la escuela.

Momento 5 (5 minutos)

Agradece la participación e implicación en esta tarde de café y reflexión y anima al grupo a seguir trabajando por una escuela como espacio de valentía y de crítica.